

S MicroRate Calificación Social 2017
FUNDACIÓN GÉNESIS EMPRESARIAL

CALIFICACIÓN



PERSPECTIVA

Estable



Estrategia Digital

★ ★ ★ ★ ★
30
ANIVERSARIO

g
FUNDACIÓN
génesis
EMPRESARIAL
Creemos en ti

FUNDACIÓN GÉNESIS EMPRESARIAL

RESUMEN DE EVOLUCIÓN, PRINCIPALES RESULTADOS OPERATIVOS

AL 31 DE DICIEMBRE DE CADA AÑO

Resultados	Año 2014	Año 2015	Año 2016	Año 2017	Año 2018
No. de Préstamos	78,686	64,446	83,818	101,664	121,000
Cartera Activa (Miles US\$)	86,698	81,929	99,815	131,763	158,115
Morosidad % (+ 1 día)	5.46%	3.14%	2.88%	2.72%	2.85%
Cartera Activa Promedio por	772	943	1,053	1,220	1,221
No. Sucursales	59	59	74	99	115
Cajas de Desarrollo			281	676	1,245
No. Colaboradores	836	836	927	1,196	1,355
Participantes en Capacitación	185,080	110,847	154,430	198,377	247,971
Participación de mujeres	68%	70%	70%	72%	70%
Atención en el área rural		89%	87%	87%	87%
Excedentes en Millones US\$	3.5	2.0	5.5	6.8	8.3
Relacion Patrimonio/Cartera				39%	37%
ROA	4.04%	2.44%	5.46%	5.16%	5.25%



Vision – Mision

Alcance de Mercado

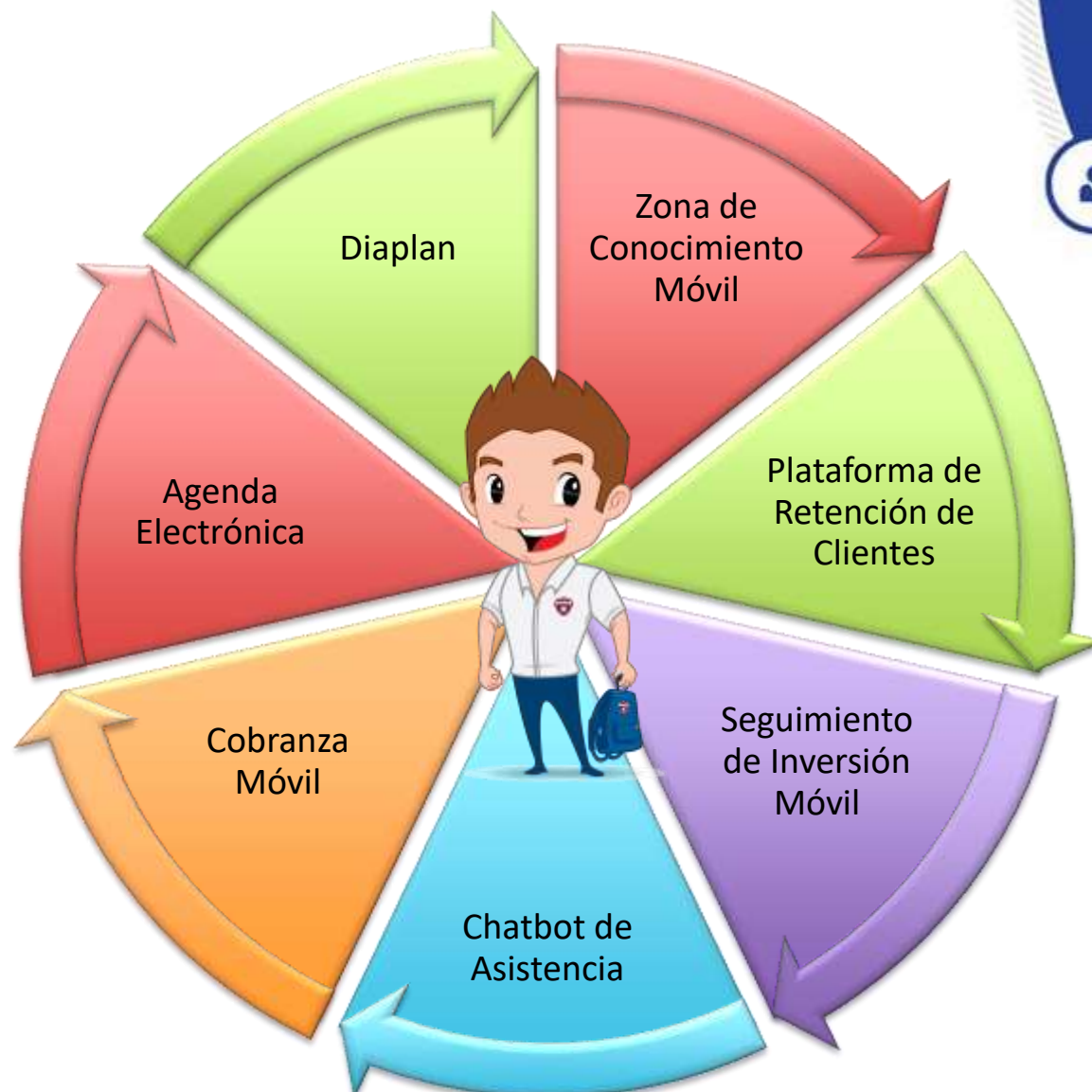
Base SPTF – SPI4

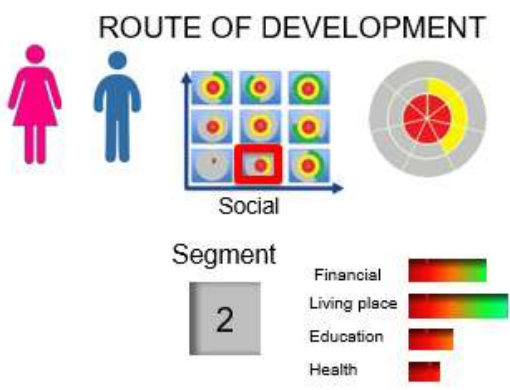
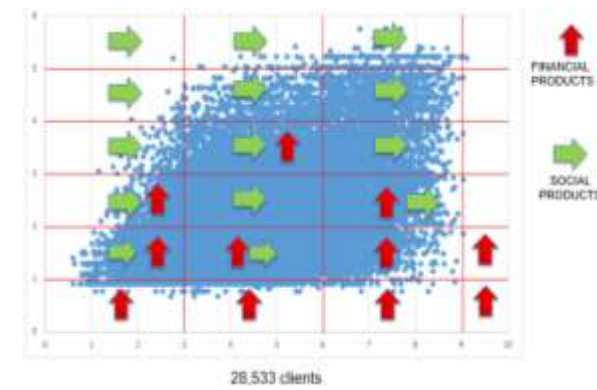
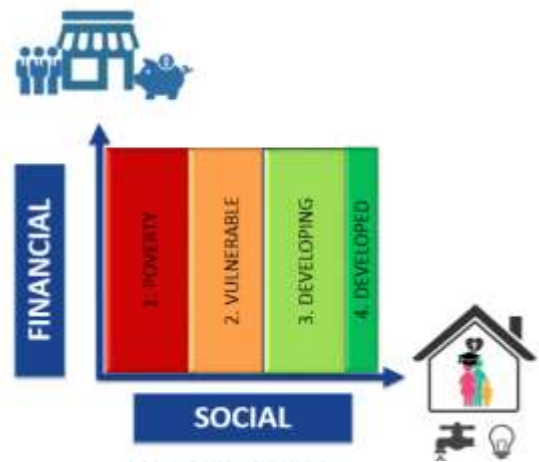
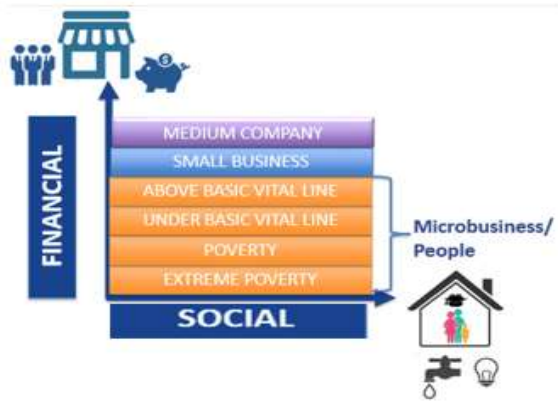


Ecosistema Cliente Externo



Ecosistema Cliente Interno





Consideraciones finales

- Enfoque Social nos ha generado impacto cara al Cliente
- Enfoque Social nos ha generado alta rentabilidad
- Digitalizarse nos requirió tener claro el panorama estratégico
- Desarrollo Interno vrs. Desarrollo Externo = Time to market-Costo
- Enfoque Social – Digitalización nos permitió medir el impacto social
- Podríamos construir una red de desarrollo tecnológica apoyada por la Red?





FUNDACIÓN
génesis
E M P R E S A R I A L

Creemos en ti

 13 Calle 5-51, Zona 9 Guatemala, C.A. 01009

 PBX: 2383-9000

 www.genesisempresarial.org

